



Regione Toscana



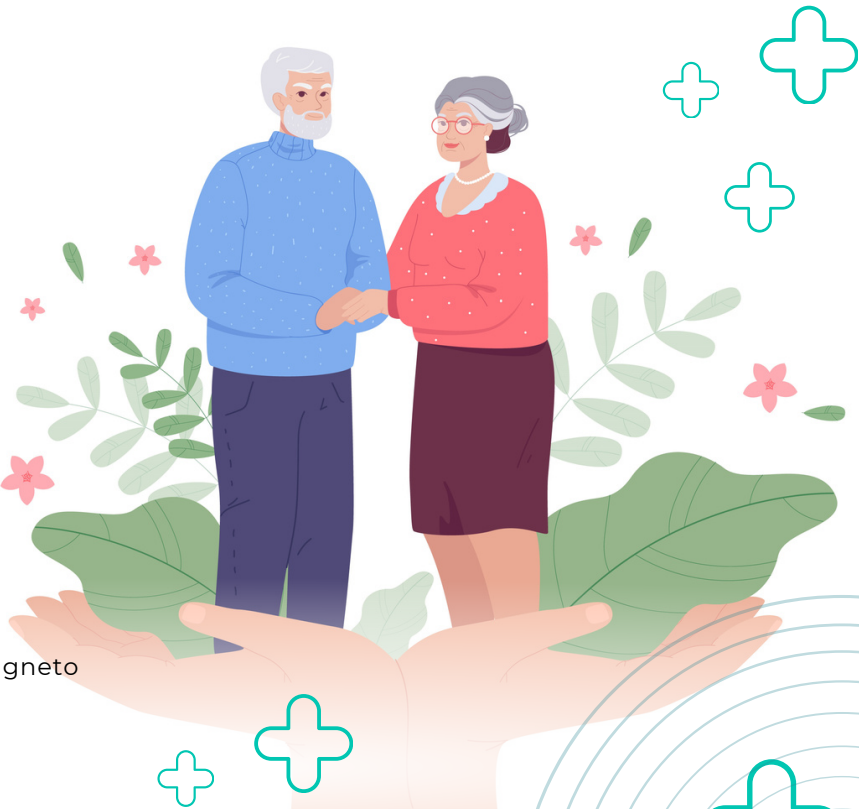
#### Gli erogatori del servizio Trasporto Fragili

Valli Etrusche sono i seguenti:

ex art. 55 del D.Lgs. 117/2017 (Codice del Terzo Settore)

**CRI** Donoratico  
**CRI** Guardistallo  
e Casale Marittimo  
**CRI** Piombino  
**CRI** Rosignano Solvay  
**CRI** San Vincenzo  
**CRI** Santa Luce  
**CRI** Suvereto  
**CRI** Venturina

**Misericordia** di Castagneto  
**Misericordia** Cecina  
S.P. Palazzi  
**PA** Bibbona  
**PA** Cecina  
**PA** Piombino  
**PA** Riotorto  
**PA** Rosignano Marittimo



# TRASPORTO GRATUITO PER I PIU' FRAGILI

1

## TRASPORTO GRATUITO

PER PERSONE CON FRAGILITA'  
SOCIO ECONOMICA

2

PERSONE CON

**RESIDENZA O DOMICILIO SANITARIO  
IN TOSCANA**

3

PERSONE CHE DEVONO EFFETTUARE UN CICLO  
DI PRESTAZIONI DIAGNOSTICO-TERAPEUTICHE  
**PRESCRITTE CON RICETTA**  
DA UN MEDICO SPECIALISTA

**INFO:** 800 55 60 60 DAL LUNEDI' AL VENERDI' DALLE 9:00 ALLE 15:00  
[regione.toscana.it/salute](http://regione.toscana.it/salute)

# CONDIZIONI PER ACCEDERE AL SERVIZIO

ISEE INFERIORE a <b>9.360 €</b>	+	DISTANZA DALLA PRESTAZIONE	<b>ILLIMITATA</b>	NELLA REGIONE
ISEE tra <b>9.360 €</b> e <b>15.000 €</b>	+	DISTANZA DALLA PRESTAZIONE	maggiore di <b>5 Km</b>	
ISEE tra <b>15.000 €</b> e <b>22.000 €</b>	+	DISTANZA DALLA PRESTAZIONE	maggiore di <b>35 Km</b>	

## + 1 CONDIZIONE DI FRAGILITA' SOCIALE:



- 1** PERSONA CHE VIVE **DA SOLA**
- 2** PERSONA CHE VIVE **CON CONVIVENTE DISABILE o FIGLIO MINORE**
- 3** PERSONA CHE VIVE CON PERSONA **ANZIANA ULTRA 70ENNE**

## COME PRESENTARE LA DOMANDA

**COMPILARE IL MODULO** disponibile presso:

- **CUP AZIENDALI**
- **PUNTO UNICO DI ACCESSO**

e presentare la domanda **ONLINE** su: [trasportosociale.srrtoscana.it](https://trasportosociale.srrtoscana.it) accedendo tramite credenziali **SPID/CNS/CIE**



## EROGAZIONI DEL SERVIZIO

L'utente provvisto di voucher dovrà contattare il **NUMERO UNICO con almeno 48 ore di preavviso.**

Per i servizi di trasporto della giornata del lunedì, le richieste devono avvenire entro il giovedì.

**NUMERO UNICO**

**055 0540521**

Dal lunedì al venerdì, dalle **09:00 alle 13:00**