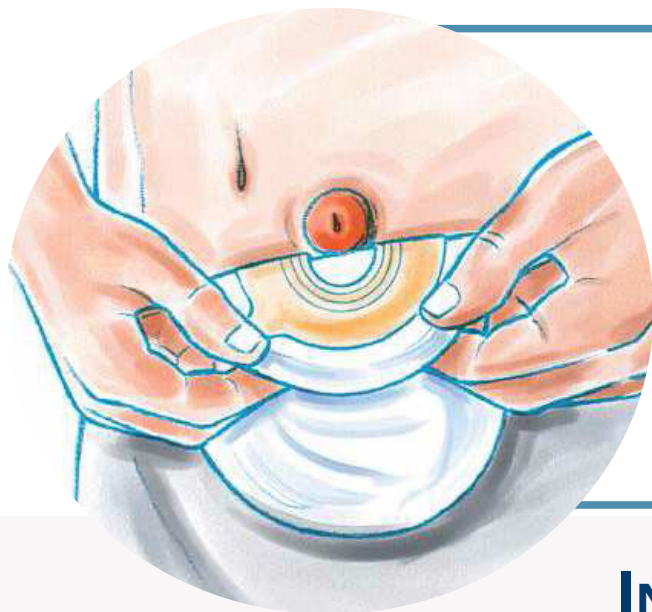




SEI UN PORTATORE DI STOMIE?

Per te ci sono importanti novità!



Dal **12 dicembre 2022** ci
sarà il passaggio in
Regione Toscana alla fornitura in
Distribuzione per Conto (DPC) dei
dispositivi medici per la
gestione della stomia.

IN PRATICA... COSA CAMBIA?

Il Servizio Sanitario Regionale fornirà ai propri assistiti i dispositivi attraverso la rete delle farmacie territoriali.

La gamma di prodotti sarà acquistata direttamente dalla Regione Toscana.

La gamma di prodotti garantirà:

- l'erogazione uniforme dei dispositivi su tutto il territorio regionale;
- l'adozione di dispositivi medici dotati di comprovata qualità e sicurezza;
- il controllo nel tempo del mantenimento della qualità del servizio offerto.

DOVE RITIRARE I PRODOTTI?

È possibile ritirare i prodotti, previa ordinazione, presso **qualsiasi farmacia della ASL Toscana Nord-Ovest**, dietro presentazione della tessera sanitaria.

N.B.: i quantitativi autorizzati mensilmente dal piano terapeutico, se non ritirati, non possono essere erogati nel mese successivo

CHIEDI AL TUO FARMACISTA
informazioni sulle modalità di ordine e ritiro
della gamma di prodotti

Per maggiori informazioni su ambulatori e contatti
consulta il sito aziendale www.uslnordovest.toscana.it
oppure scansiona il QR code



PERCORSO ASSISTENZIALE DEL PAZIENTE STOMIZZATO

Prescrizione e gestione della stomia

Prima prescrizione

Sarà rilasciata dal centro di enterostomia di riferimento che ti assiste in tutte le fasi di educazione e riabilitazione.

Eventuali problematiche

Per qualsiasi difficoltà di gestione della stomia è necessario rivolgersi sempre al tuo enterostomista di riferimento operante nei centri convenzionati SSN.

Visite di controllo

Per accedere alle visite di controllo sarà necessario rivolgersi al medico curante che redigerà la prescrizione.

Rinnovo piano terapeutico

Per rinnovare il piano terapeutico (di validità massima 12 mesi), nel caso non ci siano modifiche della stomie, è possibile rivolgersi al medico di famiglia (MMG).

Nota: nel caso di prescrizione NON effettuata da un Centro ASL Toscana Nord Ovest/AOUP è necessario recarsi presso la Farmaceutica Terr.le/Distretto della ASL competenza prima di recarsi in farmacia.

Per qualsiasi dubbio sul ritiro dei prodotti contattare i riferimenti della propria zona:



Lunigiana e Apuane	dpcintegrativa@uslnordovest.toscana.it
Versilia	dpcintegrativa.ve@uslnordovest.toscana.it
Piana di Lucca e Valle del Serchio	dpcintegrativa.lu@uslnordovest.toscana.it
Cecina	dpcintegrativacecina@uslnordovest.toscana.it
Livorno	dpcintegrativativorno@uslnordovest.toscana.it
Elba	dpcintegrativaelba@uslnordovest.toscana.it
Alta Val di Cecina, Pisana e Valdera	dpcintegrativapisa@uslnordovest.toscana.it
Valli Etrusche	dpcintegrativapiombino@uslnordovest.toscana.it